

Parallele/Senkrechte Funktion

Task =

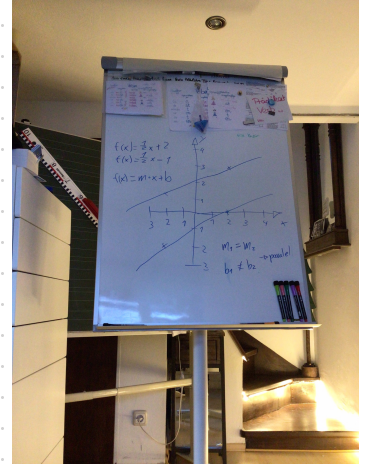
$$f(x) = \frac{1}{2}x + 2$$

$$f(x) = \frac{1}{2}x - 2$$

$$m_1 = m_2$$

$$b_1 \neq b_2$$

→ Parallel



Merkkasten

$$f(x) = m \cdot x + b$$

Steigung (m)

\neq ist nicht gleich

Schnittpunkt (b)

Task =

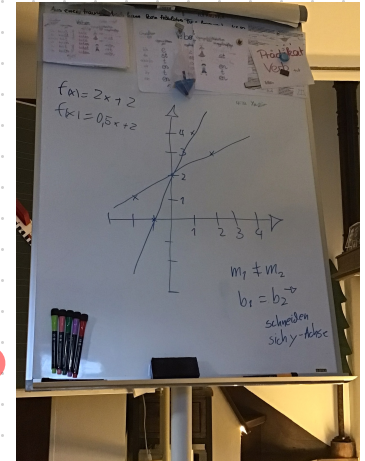
$$f(x) = 2x + 2$$

$$f(x) = 0,5x + 2$$

$$m_1 \neq m_2$$

$$b_1 = b_2$$

→ schneiden sich y-Achse



Task =

$$f(x) = 2x + 2$$

$$f(x) = \frac{2}{1}x + 2$$

$$m_1 = m_2$$

$$b_1 = b_2$$

→ Identisch

$$\frac{2}{1} = \frac{2}{1} \cdot \frac{2}{2} = \frac{4}{2}$$

